



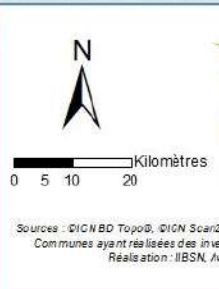
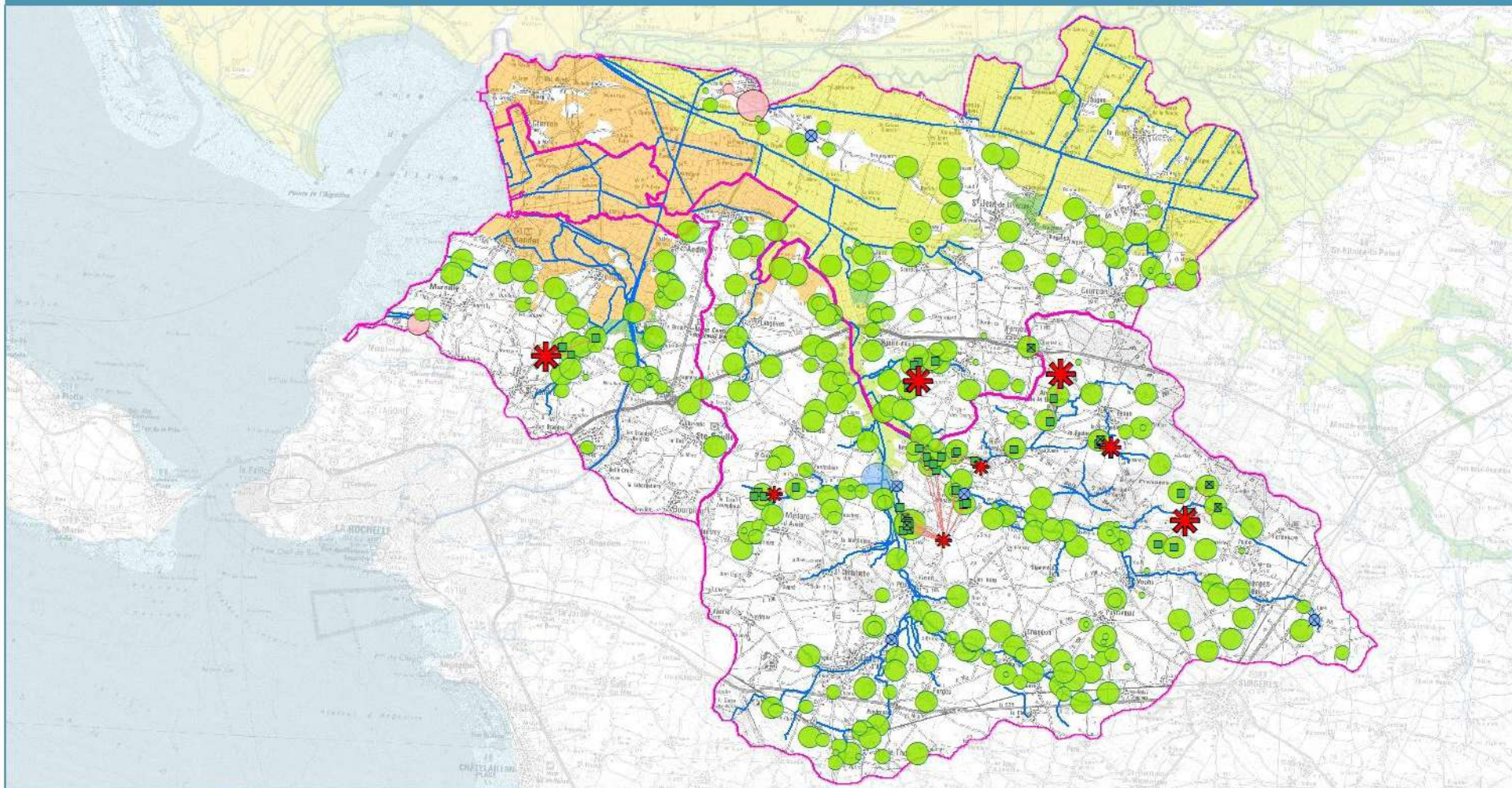
EAUX SOUTERRAINES & MARAIS POITEVIN

QUATRE MINUTES POUR COMPRENDRE LEURS INTERACTIONS



<https://youtu.be/2KEySrQwww0>

Inventaire des enjeux sur le bassin versant du Curé (dans le cadre de l'action 11 du CTGQ Curé)
 SYNTHÈSE DES DONNÉES EXISTENTES



Sources : IGN BD Topo®, IGN Scan250, BRGM, IBSN, SYHNA,
 Communes ayant réalisé des inventaires zones humides.
 Réalisation : IBSN, Avril 2017.

Repères

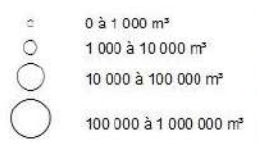
- Hors marais
- Marais desséché
- Marais intermédiaire
- Marais mouillé
- Fond de vallée humide hors syndicat
- Limite du CTGQ Curé
- Réseau hydrographique

Réserves de substitution

- 0 à 50 000 m³
- 50 000 à 150 000 m³
- 150 000 à 250 000 m³

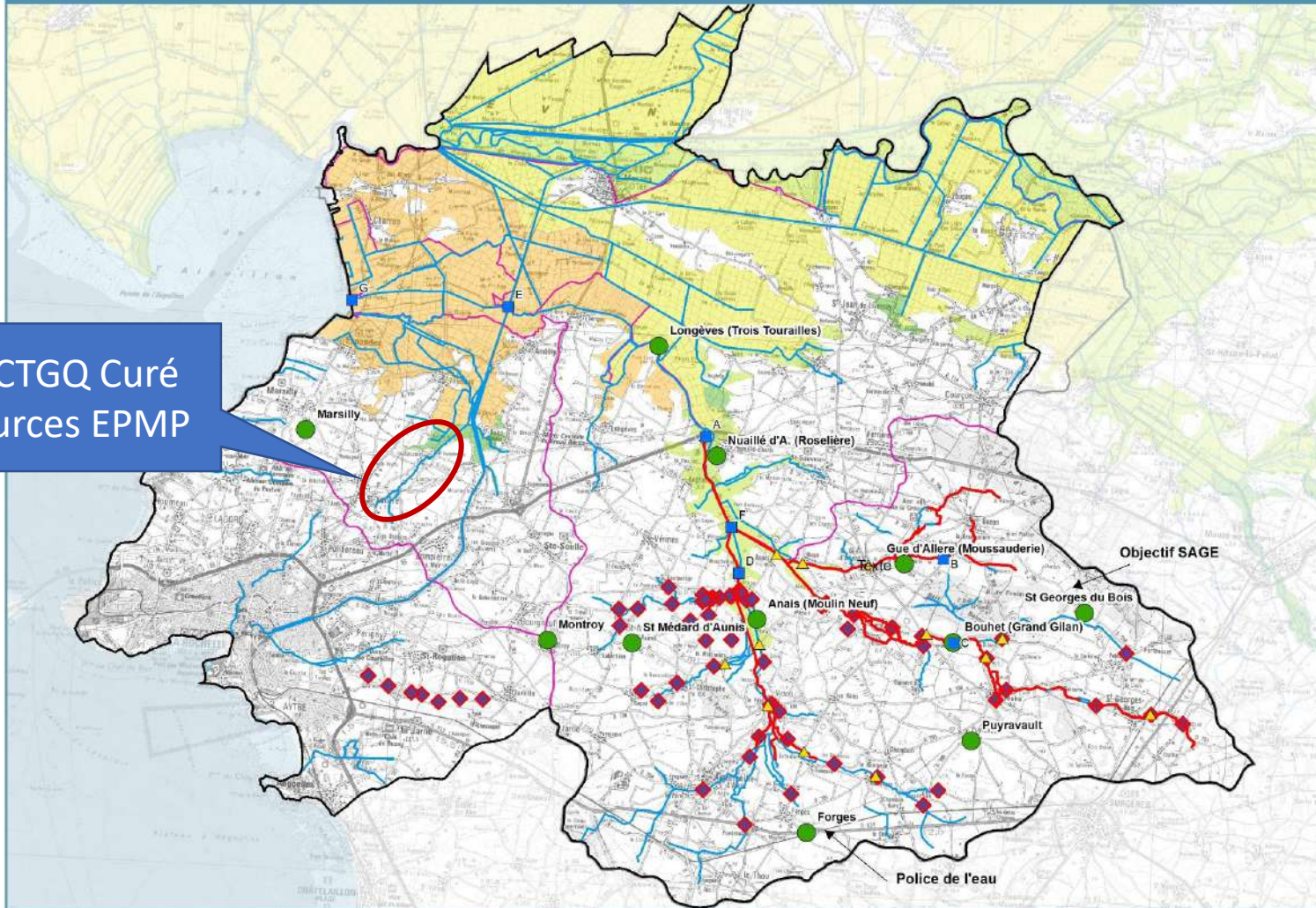
Alimentation des réserves de substitution

- Forages
- Eau superficielle
- Fin d'exploitation



- Pas de données en 2015
 - Prélèvements agricoles
 - Prélèvements eau potable
 - Prélèvements industriels
- (sur la durée d'irrigation estimée à 3 mois)

Action 11 CTGQ Curé
=> Suivi sources EPMP



● Piézomètres

Nom	Année(s)	Fréquence
Marsilly	depuis 1998	horaire
Nuaille d'A. (Roselière)	2001 à 2007	hebdomadaire
Longèves (Trois Tourailles)	2001 à 2002	horaire
Gue d'Allere (Moussauderie)	2001 à 2006	hebdomadaire
St Georges du Bois	depuis 1993	horaire
Montroy	depuis 2001	horaire
Anais (Moulin Neuf)	depuis 2001	horaire
St Médard d'Aunis	2003 à 2008	hebdomadaire
Bouhet (Grand Gilan)	2001 à 2007	hebdomadaire
Forges	depuis 1975	horaire
Puyravault	2001 à 2007	hebdomadaire

■ Niveaux d'eau superficielle

Lettre	Année(s)	Fréquence
A	depuis 2001	toutes les 10 min
B	2003 à 2006	hebdomadaire
C (amont/aval)	2003 à 2008	hebdomadaire
D (amont/aval)	2003 à 2008	hebdomadaire
E	depuis 2011	2 fois par jour
F	depuis 2011	8 fois par jour
G	depuis 2011	toutes les 10 min

Réseau ONDE

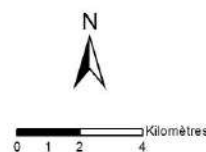
▲ Mensuel : Mai à Septembre de 2012 à 2017
(le 25 de chaque mois +/- 2 jours)

suivi programme Re-sources (ville la Rochelle)



Linéaires cours d'eau

— Bimensuel : Juin à Octobre de 2010 à 2016
(tous les 15 jours +/- 2 jours)



Sources : ©IGN BD Topo®, ©IGN Scan100®, IBSN, SYHNA
Fédération de pêche 17 (ORE), AFB 17 (Eau France).
Réalisation : IBSN, T.R, Mai 2017.

Repères

- Hors marais
- Marais desseche
- Marais intermediaire
- Marais mouille
- Fond de vallee humide hors syndicat
- Réseau hydrographique
- Limite des bassins versants
- Limite du CTGQ Curé

