

# Présentation des résultats du diagnostic agraire du bassin de Curé

## ANNEXE : recensements agricoles 2010 et 2020 Infographie sur la place de l'irrigation dans le bassin

Travail réalisé par Frank MICHEL – CRA NA

Pour en savoir plus, voir l'étude socio-économique sur les systèmes agricoles irrigués dans le Marais Poitevin :

[https://nouvelle-aquitaine.chambres-agriculture.fr/fileadmin/user\\_upload/Nouvelle-Aquitaine/094\\_Inst-Nouvelle-Aquitaine/Documents/Economie/EPMP\\_Bassins\\_Analyse-RA\\_3\\_1\\_.pdf](https://nouvelle-aquitaine.chambres-agriculture.fr/fileadmin/user_upload/Nouvelle-Aquitaine/094_Inst-Nouvelle-Aquitaine/Documents/Economie/EPMP_Bassins_Analyse-RA_3_1_.pdf)

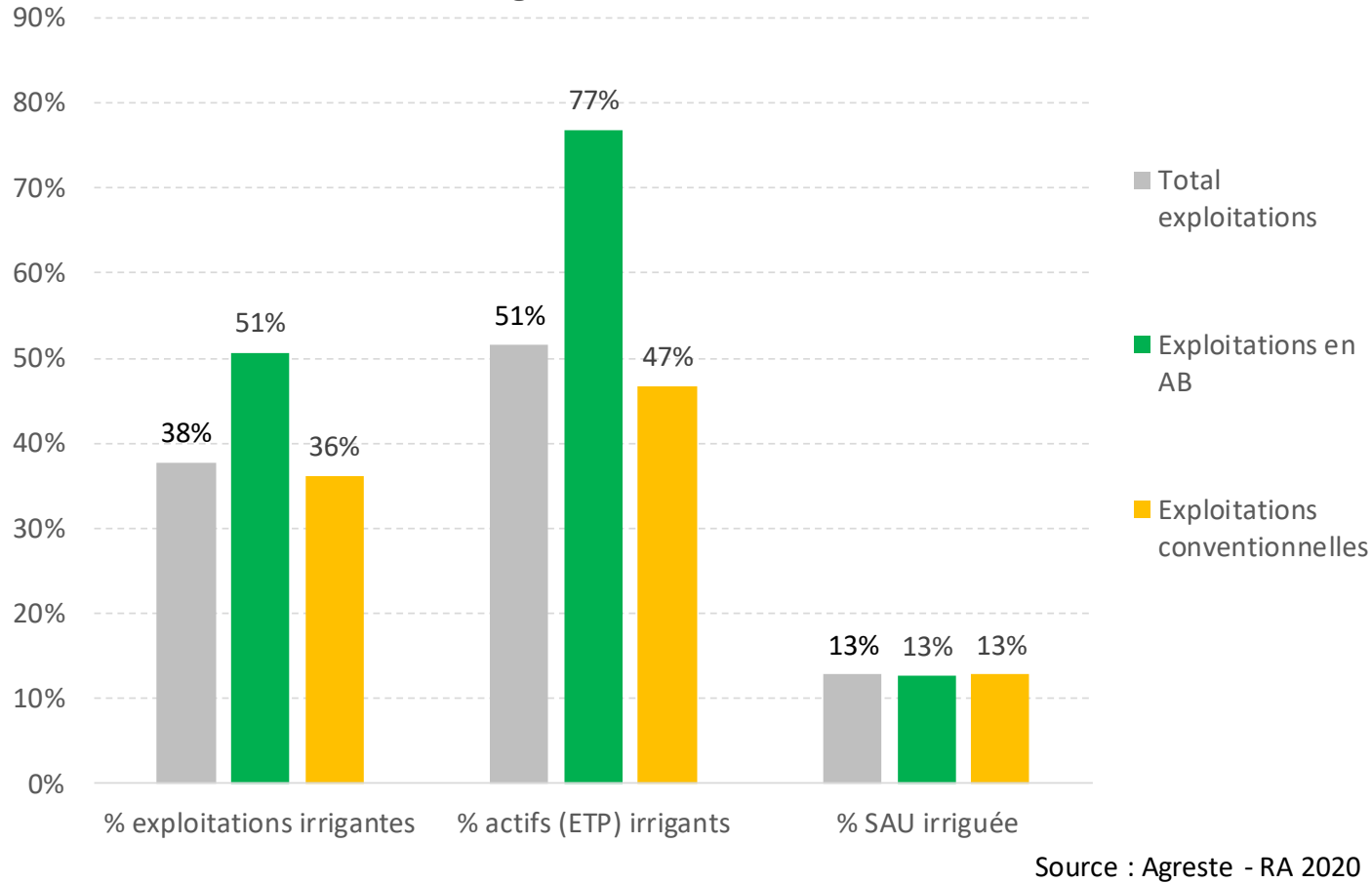
Résumé (4 p) : [https://nouvelle-aquitaine.chambres-agriculture.fr/fileadmin/user\\_upload/Nouvelle-Aquitaine/094\\_Inst-Nouvelle-Aquitaine/Documents/Economie/EPMP\\_RA\\_Irrigation\\_4P\\_V1\\_1\\_.pdf](https://nouvelle-aquitaine.chambres-agriculture.fr/fileadmin/user_upload/Nouvelle-Aquitaine/094_Inst-Nouvelle-Aquitaine/Documents/Economie/EPMP_RA_Irrigation_4P_V1_1_.pdf)

Avec l'appui technique de :

**lisode**  
lien social et décision

# Poids de l'irrigation

Poids de l'irrigation dans le bassin du Curé



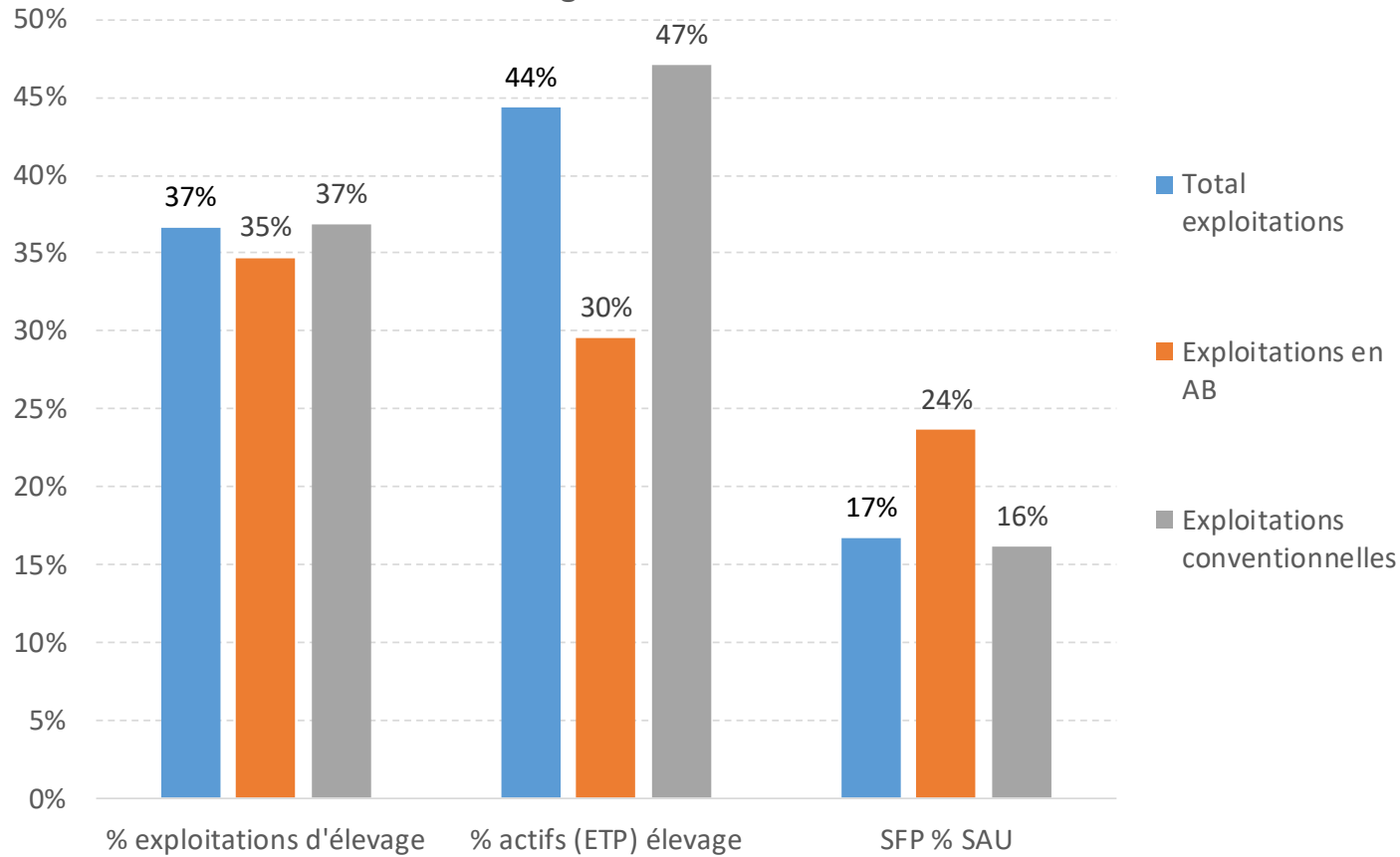
Les irrigants représentent la moitié de la main d'œuvre agricole du bassin, et les trois-quarts dans les exploitations en AB

Cependant les surfaces irriguées ne totalisent que 13% de la SAU, et représentent le quart des surfaces exploitées par les irrigants

*Un ETP = un actif en équivalent temps plein*

# Poids de l'élevage

Poids de l'élevage dans le bassin du Curé



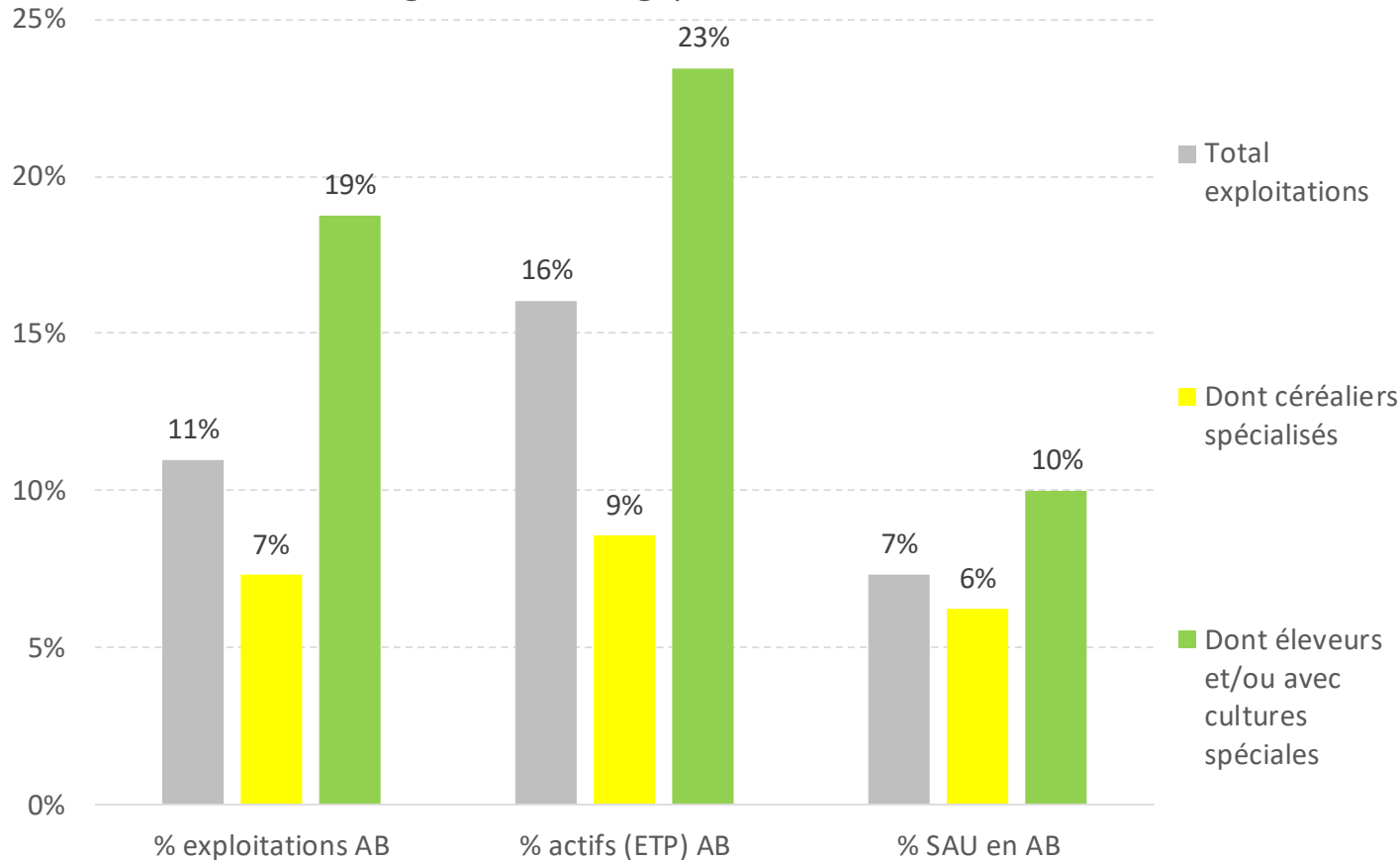
Source : Agreste - RA 2020

Les élevages représentent un gros tiers des exploitations du bassin

*Un ETP = un actif en équivalent temps plein*

# Poids de l'agriculture biologique (AB)

Poids de l'agriculture biologique dans le bassin du Curé



Source : Agreste - RA 2020

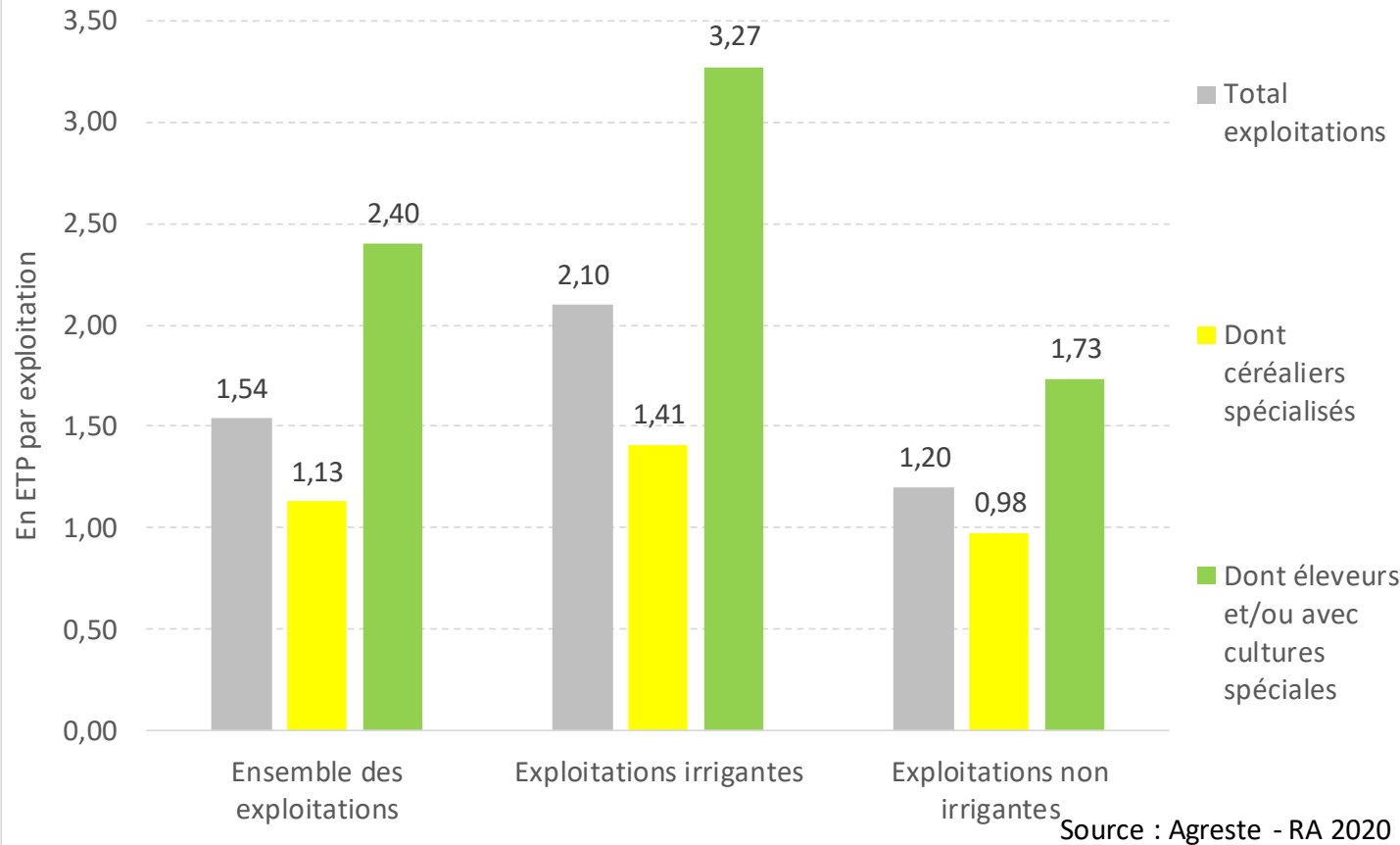
L'AB est pratiquée par une exploitation agricole sur dix, un actif (ETP) sur six et concerne 7% de la SAU

L'AB est moins développée chez les céréaliers que dans les autres systèmes de production

*Un ETP = un actif en équivalent temps plein*

# La main d'œuvre agricole

Main d'oeuvre (ETP) par exploitation dans le bassin du Curé  
Avec ou sans irrigation - Céréaliers ou non



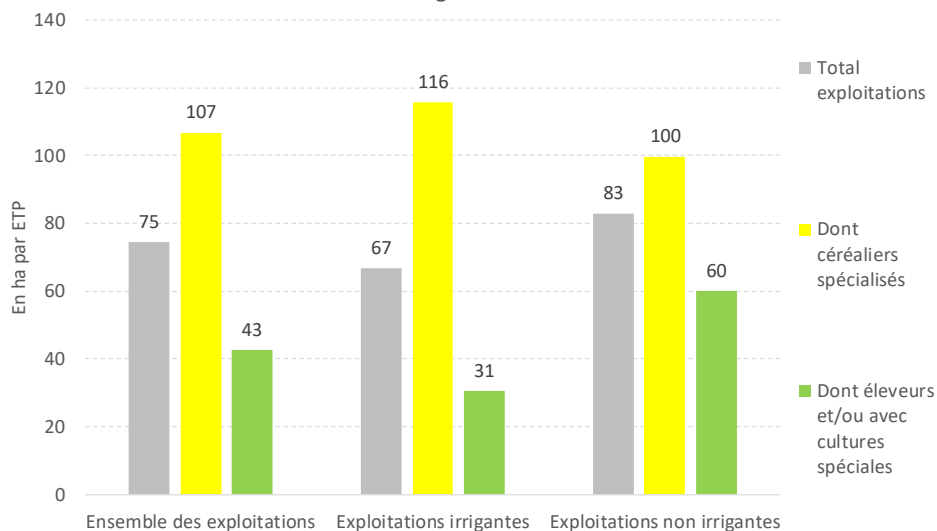
Les irrigants emploient plus de de main d'œuvre par exploitation que les non irrigants : 1,5 fois plus chez les céréaliers et presque 2 fois plus chez les éleveurs

Les éleveurs emploient deux fois plus de main d'œuvre par exploitation que les céréaliers

*Un ETP = un actif en équivalent temps plein*

# La Taille des exploitations

SAU par actif agricole (ETP) dans le bassin du Curé  
Avec ou sans irrigation - Céréaliers ou non



Source : Agreste - RA 2020

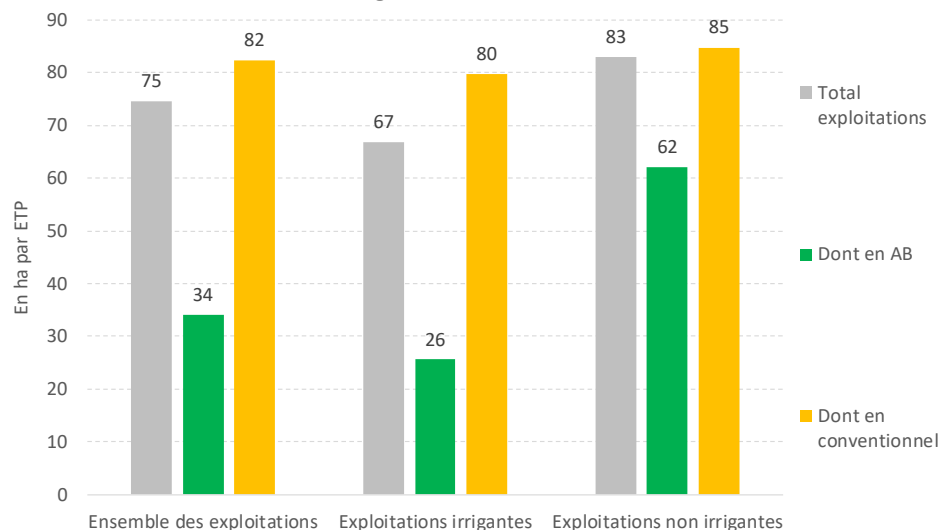
Les exploitations en AB qui irriguent sont 3 fois petites que les irrigants en conventionnel, contre 1,5 fois chez les non irrigants

*Un ETP = un actif en équivalent temps plein*

Les irrigants ont une surface par actif inférieure à celle des non irrigants : 67 ha/ETP contre 83 ha/ETP

Les céréaliers ont une surface 2,5 fois plus importante que les éleveurs, et ceux qui irriguent sont plus grands de 16 ha que ceux qui n'irriguent pas

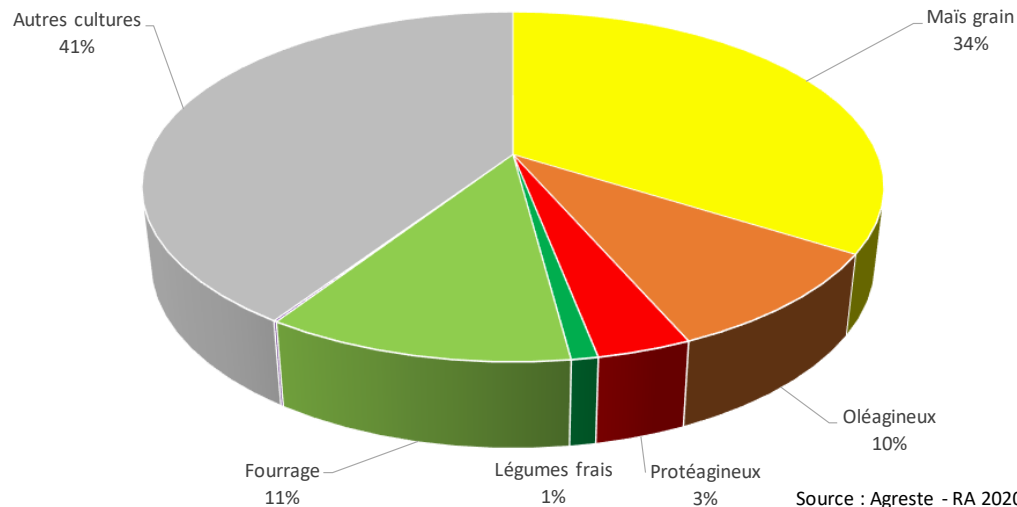
SAU par actif agricole (ETP) dans le bassin du Curé  
Avec ou sans irrigation - En AB ou en conventionnel



Source : Agreste - RA 2020

# Les cultures irriguées

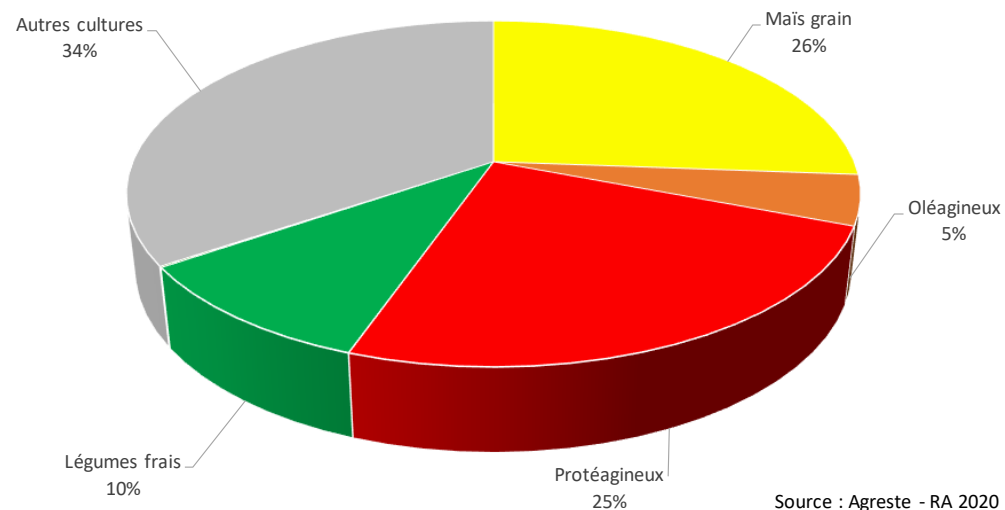
Les cultures irriguées en conventionnel dans le bassin du Curé



Le maïs grain représente entre le quart (en AB) et le tiers (en conventionnel) des surfaces irriguées

Les céréales à paille représentent le quart des surfaces irriguées

Les cultures irriguées en AB dans le bassin du Curé

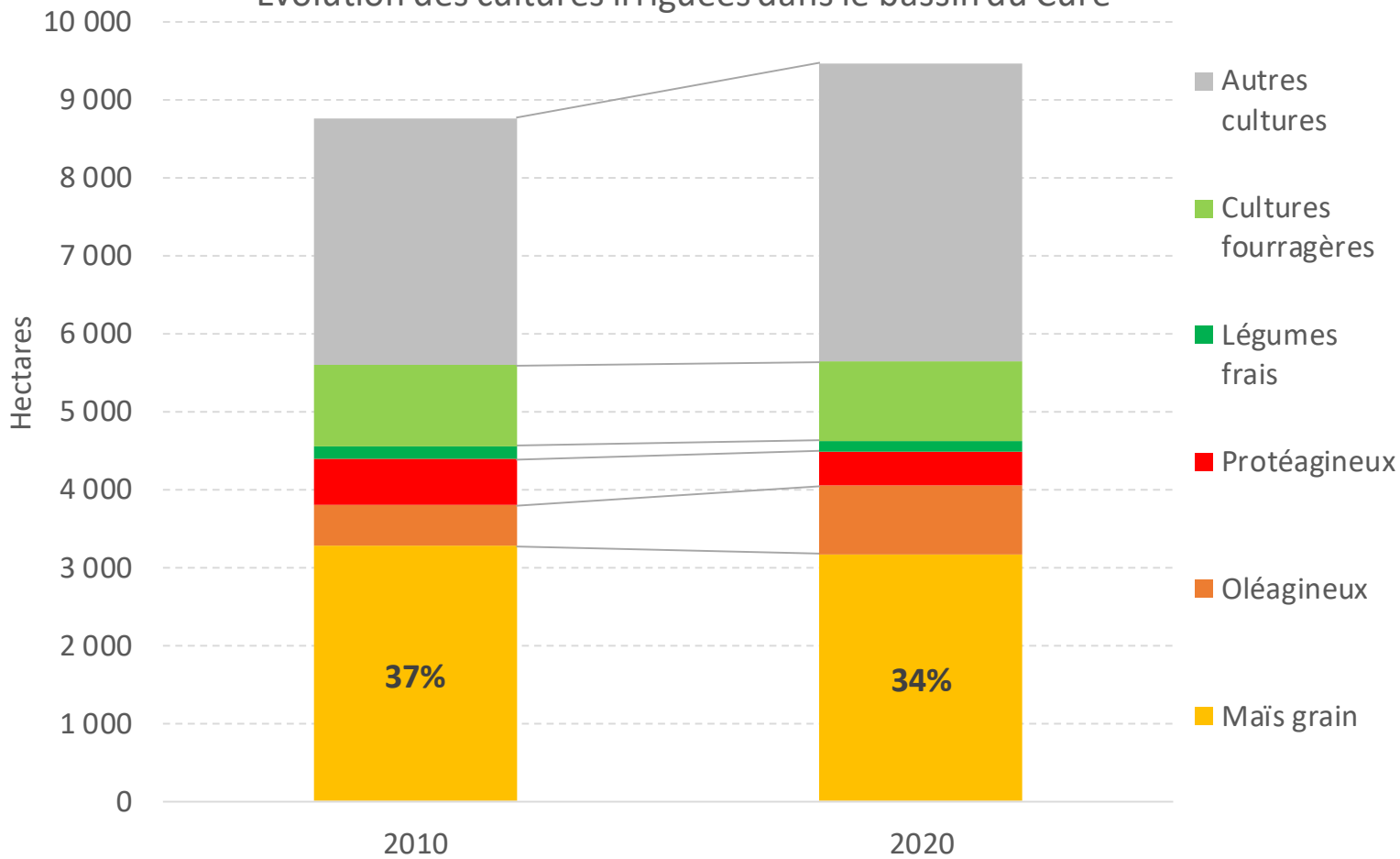


Les protéagineux (dont 30% de légumes secs destinés à l'alimentation humaine) et les légumes frais dépassent le tiers des surfaces irriguées en AB (5% en conventionnel)

NB : 40% des légumes frais et 90% des légumes secs sont en AB

# Évolution des cultures irriguées

Evolution des cultures irriguées dans le bassin du Curé



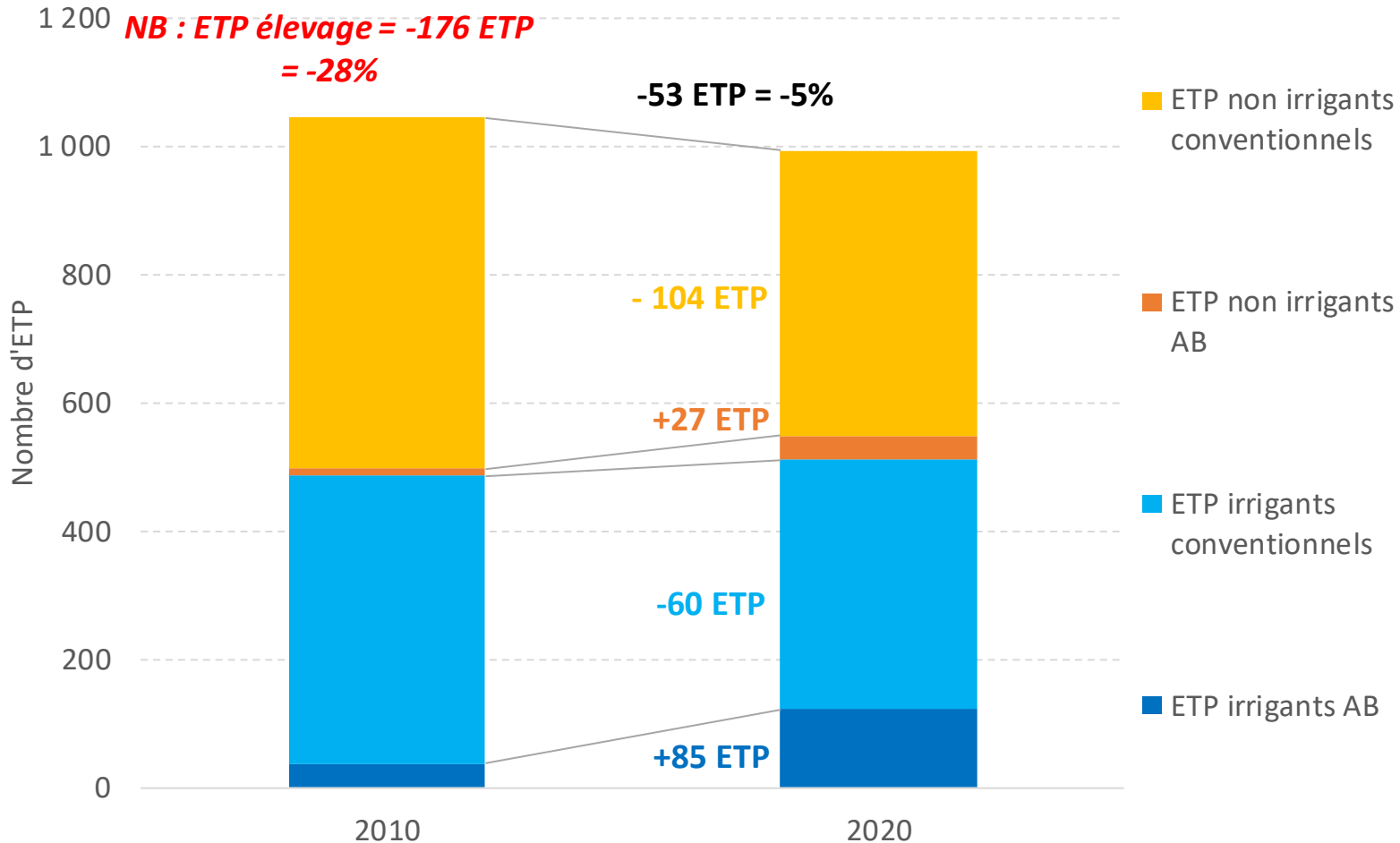
Source : Agreste - RA 2010 et 2020

Une diversification des cultures irriguées encore limitée



# Évolution de la main d'œuvre agricole

Evolution de la main d'œuvre agricole dans le bassin du Curé



L'irrigation freine la baisse de la main d'œuvre agricole du bassin

Un ETP = un actif en équivalent temps plein

Source : Agreste - RA 2010 et 2020

Un ETP = un actif en équivalent temps plein

# Chiffres clés

AGRESTE - recensement agricole 2020 pour le bassin du Curé	Total	non AB	AB	% AB
Exploitations	646	575	71	11%
Actifs agricoles (ETP)	994	834	159	16%
SAU	74 139	68 709	5 430	7%
Irrigants	244	208	36	15%
ETP irrigants	512	389	122	24%
SAU des irrigants	34 148	31 022	3 126	
Surfaces irriguées	9 477	8 789	689	7%
<b>Irrigants % Total exploitation</b>	<b>38%</b>	<b>36%</b>	<b>51%</b>	
<b>ETP irrigants % ETP totales</b>	<b>51%</b>	<b>47%</b>	<b>77%</b>	
SAU / ETP	75	82	34	
SAU / ETP irrigant	67	80	26	
ETP / exploitation	1,54	1,45	2,25	
ETP / irrigant	2,10	1,87	3,40	
S. irriguée / ETP irrigant	19	23	6	
S. irriguée % SAU irrigants	28%	28%	22%	
S. irriguée % SAU totale	13%	13%	13%	
Maïs grain irrigué % Surfaces irriguées	34%		20%	
% de maïs grain irrigué	27%	26%	36%	
% de légumes frais irrigués	16%	5%	25%	
% de légumes secs irrigués	50%	49%	53%	
% Maïs fourrage irrigué	23%	22%	49%	
<b>Total éleveurs</b>	<b>241</b>	<b>216</b>	<b>25</b>	<b>10%</b>
<b>ETP totales éleveurs</b>	<b>456</b>	<b>408</b>	<b>47</b>	<b>10%</b>
<b>UGB totales</b>	<b>30 321</b>	<b>28 321</b>	<b>2 000</b>	<b>7%</b>
<b>- Dont UGB ruminants</b>	<b>20 316</b>	<b>18 927</b>	<b>1 389</b>	<b>7%</b>
<b>Total éleveurs ruminants</b>	<b>196</b>	<b>182</b>	<b>14</b>	<b>7%</b>
<b>ETP totales éleveurs ruminants</b>	<b>368</b>	<b>336</b>	<b>32</b>	<b>9%</b>
<b>SFP totale éleveurs ruminants</b>	<b>12 423</b>	<b>11 138</b>	<b>1 284</b>	<b>10%</b>
<b>ETP élevage % ETP totales</b>	<b>44%</b>	<b>47%</b>	<b>30%</b>	
<b>ETP élevage ruminant % ETP totales</b>	<b>36%</b>	<b>39%</b>	<b>20%</b>	
<b>UGB ruminants / UGB totales</b>	<b>67%</b>	<b>67%</b>	<b>69%</b>	
<b>SFP % SAU</b>	<b>17%</b>	<b>16%</b>	<b>24%</b>	
<b>UGB ruminants / SFP</b>	<b>1,64</b>	<b>1,70</b>	<b>1,08</b>	