

# Panorama à date sur la réutilisation des eaux en France

## + Etat d'avancement des réflexions sur le territoire de la CA La Rochelle

17/10/2023 - Visio

Rémi Declercq, Chef de projets (Ecofilae)





# Plan Eau (30/03/2023)

## OBJECTIFS FIXÉS:

« 10% des eaux usées traitées réutilisées en France d'ici 2030 »

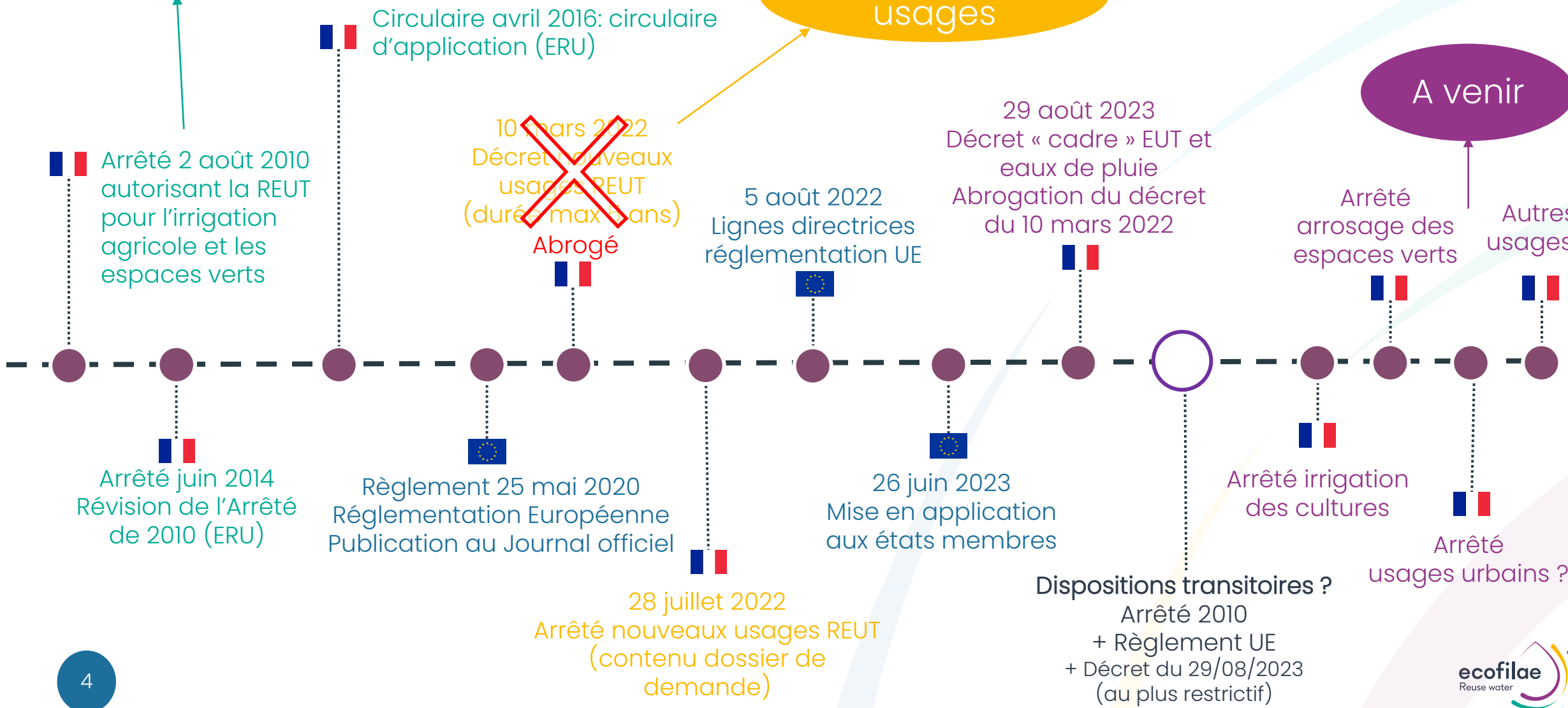
« Plus de 1 000 projets de réutilisation des eaux d'ici 2027 »

# Evolutions réglementaires

Irrigation des cultures et espaces verts

Autres usages

A venir



### Décret « cadre » 2023-835 du 29/08/2023

- **Socle commun** pour les usages mobilisant des EUT (d'origine urbaine ou industrielle) ou de l'eau de toiture (pluie), excepté pour certains usages déjà réglementés (usages domestiques, préparation alimentaires, usages au sein des installations industrielles)
- **Principe du « tout est autorisé sauf ce qui est explicitement exclu »** (usages et lieux)
- Décret complété par des **arrêtés spécifiques** (par types d'usage : agriculture, espaces verts, lavage voirie, etc.) permettant une **instruction simplifiée** (avis CODERST et ARS non requis)

#### Arrêté

##### Irrigation des cultures

- Irrigation des cultures avec des ERU
- Intégration des exigences minimales du Reg. UE
- Projet actuel soulève de nombreuses questions → durcissement injustifié des classes de qualité et des barrières complémentaires

Instruction interministérielle ?

#### Arrêté

##### Arrosage Espaces Verts

- Irrigation des EV avec des ERU ou des ERI
- Reprend les classes de qualité de l'arrêté de 2010, mais intègre les barrières du reg. UE
- Projet actuel soulève de nombreuses questions → harmonisation souhaitée avec classes de qualité pour l'irrigation des cultures ?

Instruction interministérielle ?

#### Arrêté

##### Usages urbains

- Pas de projet en consultation, mais pourrait permettre la création de « Borne REUT » pour l'hydrocurage des réseaux et le lavage des voiries (et possiblement l'arrosage manuel des massifs de fleurs / jardinières / arbustes isolés)

Instruction interministérielle ?

#### Etc.

Etc.

# Réglementation REUT UE

- Publié le 5 juin 2020 – Applicable en Juin 2023
- Agriculture uniquement
- **4 Classes de qualité d'EUT**

Classe de Qualité	Crops	Méthodes d'irrigation	Exemples de cultures
A	<i>Root crops consumed raw; Food crops, where the edible part is in direct contact with reclaimed water; Other food crops</i>	<i>All methods</i>	Maraîchage (salades, carottes...)
B	<i>Food crops consumed raw, where the edible part is produced above ground and is not in direct contact with reclaimed water;</i>	<i>All methods</i>	Maraîchage (tomates...)
C	<i>Processed food crops; Non-food crops, including crops to feed milk- or meat-producing animals</i>	<i>Only irrigation methods that do not lead to direct contact between the crop and the reclaimed water. For example, drip irrigation.</i>	Mais et Céréales Arboriculture Vignes Fourrage
D	<i>Industrial, energy and seeded crops</i>	<i>All methods</i>	Cultures biomasse-énergie

# Réglementation REUT UE Vs. Fr

Classe qualité d'eau	Valeurs limites				
	E.Coli UFC/100mL	DBO5 mg O2/L	MES mg/L	Turbidité NTU	Autres
A	≤ 10 <b>Qualité A Fr = 250</b>	≤ 10	≤ 10	≤ 5	Legionella spp. < 1 000 UFC/L sous serre Œuf d'helminthes ≤ 1 œuf/L (pâturages ou des fourrages) SALMONELLES
B	≤ 100	25 mg O2/L(**)	35 mg/L(**)	/	
C	≤ 1 000				
D	≤ 10 000 <b>= Qualité B Fr</b>				

# Retours d'expérience – Focus gouvernance

## SAINTE-MAXIME (83)

Communauté locale / Exploitant

1 usager  
Golf



## NOIRMOUTIER (85)

Communauté locale / Exploitant

Association d'agriculteurs

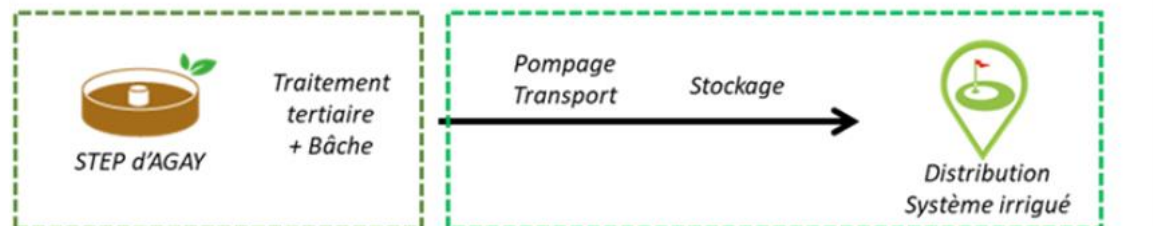
N usagers  
Agriculteurs



## SAINT RAPHAEL (83)

Communauté locale / Exploitant

1 usager  
ASL ASCAPE : Golf et  
Espaces verts



## CLERMONT-FERRAND (63)

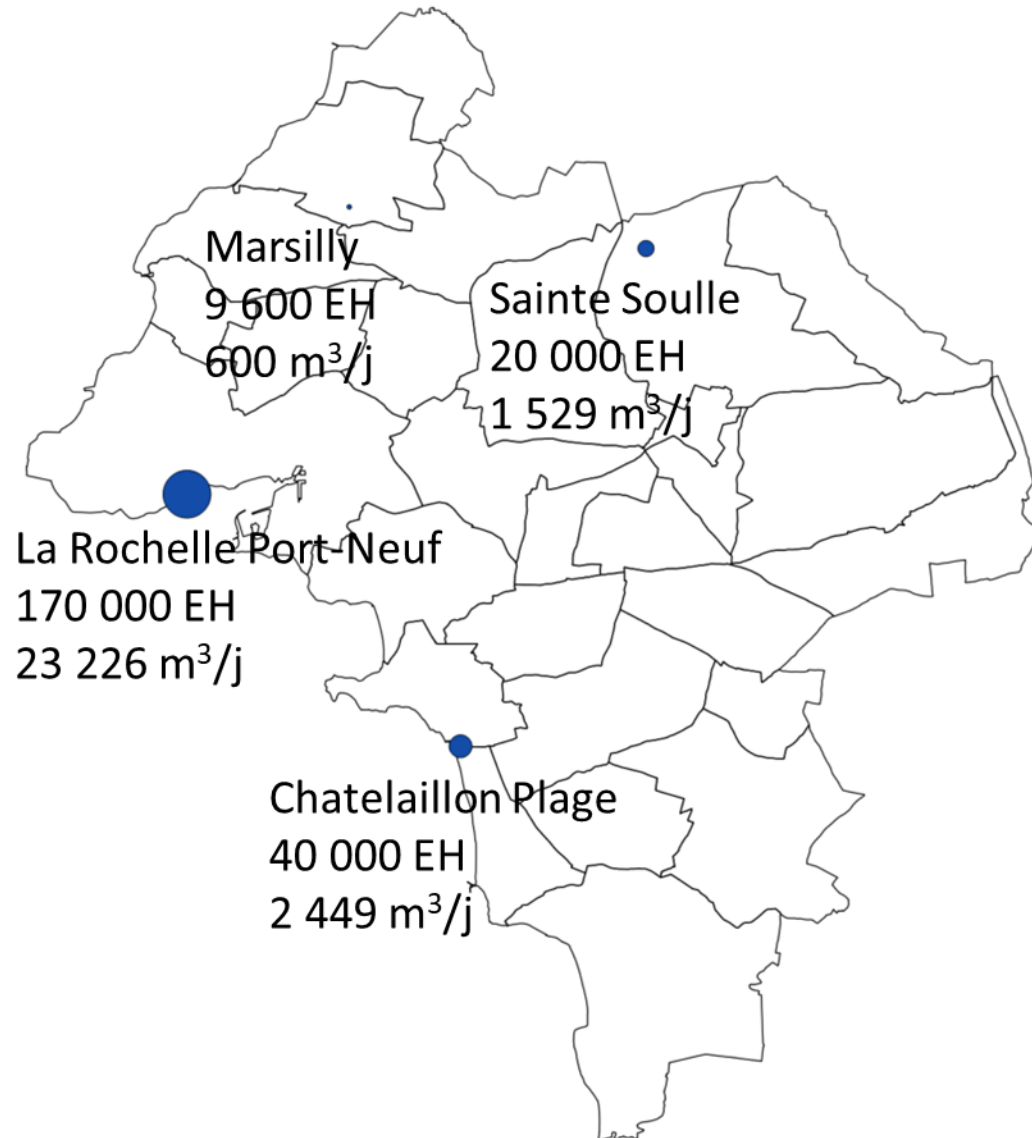
Communauté locale / Exploitant

Association d'agriculteurs

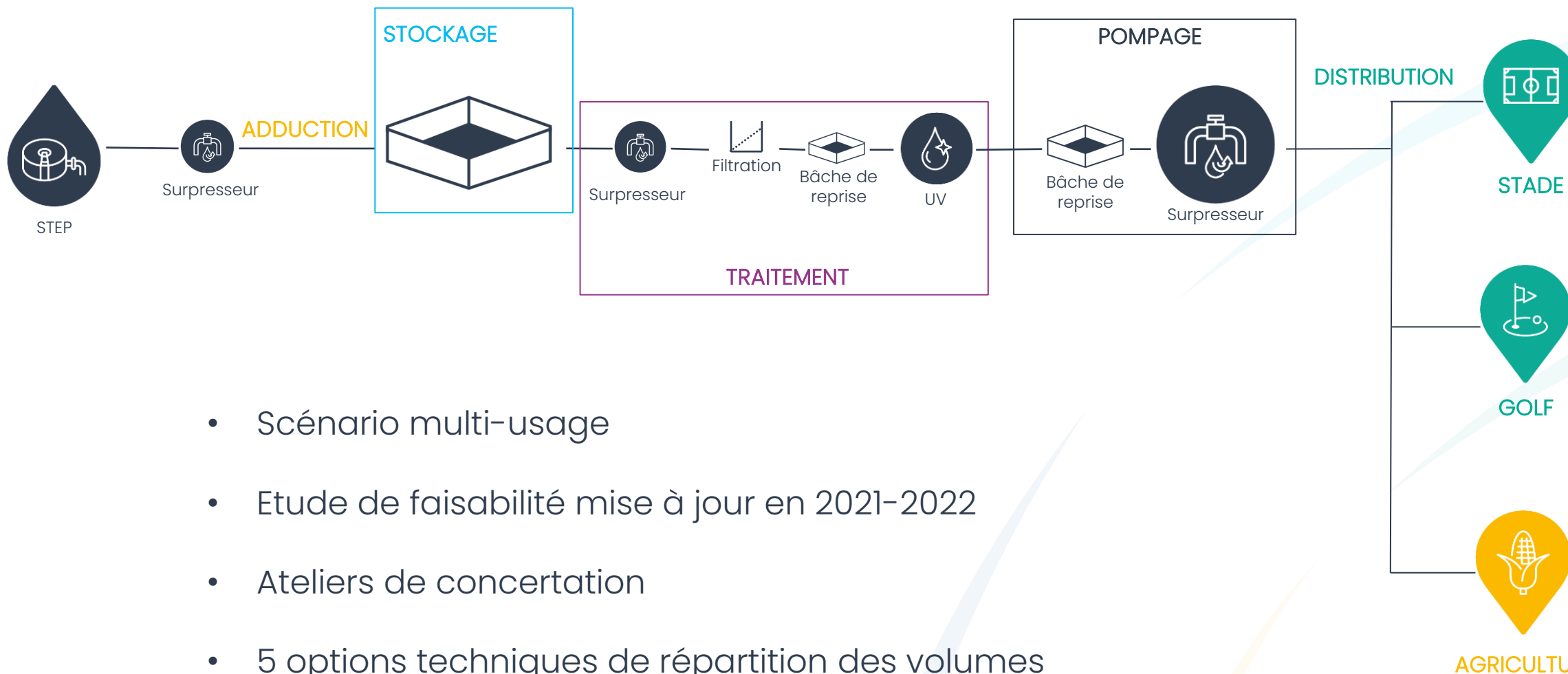
N usagers  
Agriculteurs



# Etude d'opportunités REUSE (2019-2020)



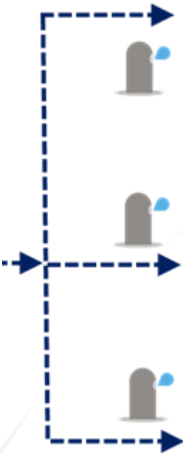




- Scénario multi-usage
- Etude de faisabilité mise à jour en 2021-2022
- Ateliers de concertation
- 5 options techniques de répartition des volumes étudiées (interne CdA)  
→ Calcul de couts de revient

# La Rochelle – Port Neuf

## Scénario INDUS – Port de La Rochelle



Industriels périmètre interne et externe du Port + Stades

**EAUX TRAITÉES REUTILISÉES**

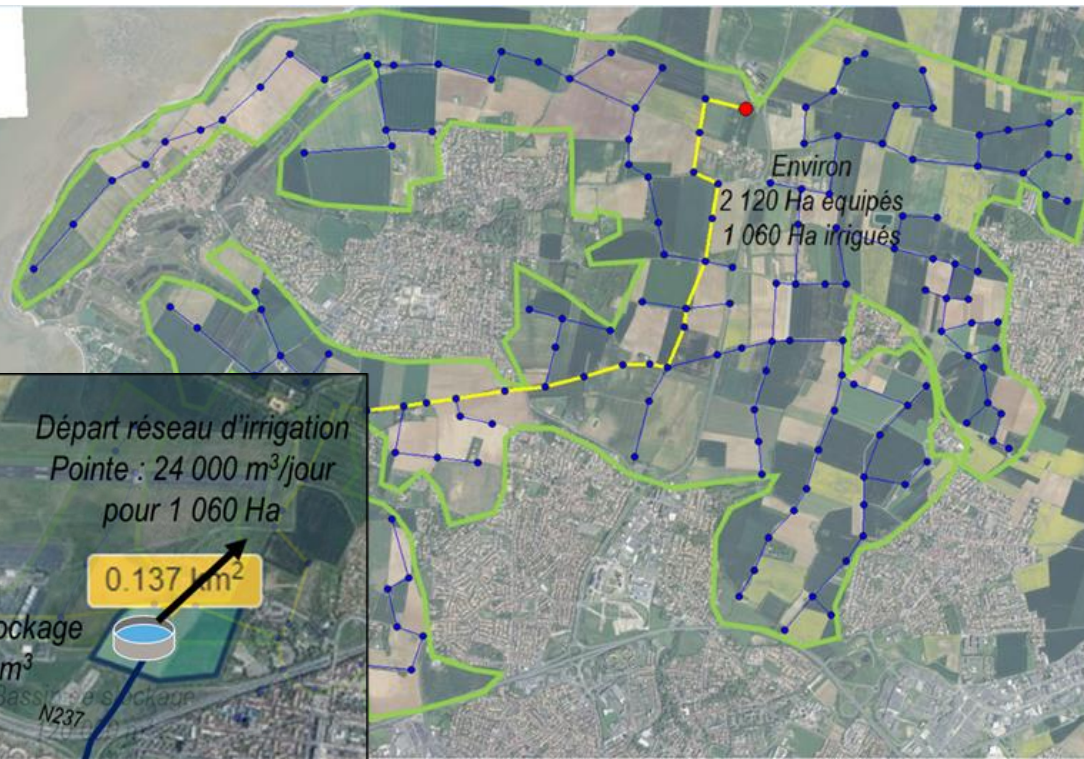
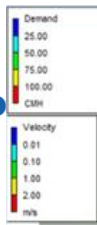
Env. 400 000 m<sup>3</sup>/an (5% du volume total)

Pointe : 3 000 m<sup>3</sup>/jour

E.Coli < 100 UFC/100mL (sortie STEP)

Près de 150 000 m<sup>3</sup>/an d'eau potable économisés

# La Rochelle – Port Neuf Scénario AGRI



Environ 300 bornes agricoles  
X agriculteurs

< 2 000 Ha équipés  
1 060 Ha irrigués

## EAUX TRAITÉES REUTILISÉES

Env. 1,96 Mm³/an (20-25 % du volume total)

Pointe : 23 300 m³/jour (mois)

E.Coli < 100 UFC/100mL (sortie STEP)

Obj. Qualité B Fr : E.Coli < 10 000 UFC/100mL

Obj. Classe B UE : E.Coli < 100 UFC/100mL

# Contacts



**Rémi DECLERCQ**  
Chef de projets  
[remi.declercq@ecofilae.fr](mailto:remi.declercq@ecofilae.fr)  
☎ +33 7 63 07 89 30



**Ophélie PRATX**  
Ingénieure d'études  
[ophelie.pratx@ecofilae.fr](mailto:ophelie.pratx@ecofilae.fr)  
☎ +33 7 88 12 27 69

## Restons en contact



[facebook.com/ecofilae](https://facebook.com/ecofilae)



[@ecofilae](https://twitter.com/ecofilae)



[ecofilae](https://in.linkedin.com/company/ecofilae)



650 Rue Louis Lépine  
34 000 Montpellier, France



+33 7 62 47 48 70